

AVGIFTER

Engångsavgifter som tas ut före eller efter du investerar

Insättningsavgift:	Ingen
Uttagsavgift:	Ingen

Ovanstående är det som maximalt kan tas ut av dina pengar innan behållningen betalas ut

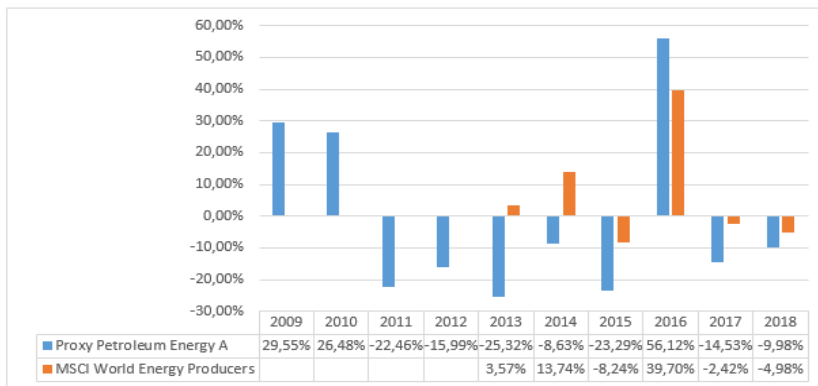
Avgifter som tagits ur fonden under året

Årlig avgift:	1,61 %
---------------	--------

Avgifter som tagits ur fonden under särskilda omständigheter

Prestationsbaserad avgift:	Ingen
----------------------------	-------

TIDIGARE RESULTAT



Första datummed jämförelseindex 2012-09-28, varför index ej redovisas för år 2012, . Fonden följde till en början indexet MSCI World Materials, men övergick 2016-09-01 till MSCI World Energy Producers.

Diagrammet visar fondens avkastning (resultat) efter avdrag för årlig avgift. Hänsyn har inte tagits till eventuella insättnings- och uttagsavgifter. Värdet för samtliga år är beräknat i svenska kronor och med utdelningar återinvesterade i fonden. I diagrammet visas också fondens jämförelseindex. Fonden avser att överträffa jämförelseindex.

Fonden startade: 2008-07-31. Historisk avkastning är ingen garanti för framtida avkastning.

PRAKTISK INFORMATION

Ytterligare information om ProxyPetroleum Energy A framgår av informationsbroschyren, fondbestämme- lserna och i hel- och halvårsrapporter. Dessa finns på vår hemsida på svenska.

Hemsida: www.isec.com

Telefonnummer: 08 509 313 00

Förvaringsinstitut: SEB AB (publ)

Andelsvärdet beräknas dagligen och publiceras på

www.isec.com

Skatt: Den skattelagstiftning som tillämpas i fondens auktorisationsland kan ha en inverkan på din personliga skattesituation.

AUKTORISATION: Detta fondföretag är auktoriserat i Sverige och tillsyn över fonden utövas av Finansinspektionen.

PUBLICERING: Dessa basfakta för investerare gäller per den 2019-01-31.

Årlig avgift visar hur mycket du betalt för förvaltning, administration, marknadsföring och andra kostnader för fonden och inkluderar underliggande fonders årliga avgifter. Uppgiften om årliga avgifter som tas ur fonden omfattar inte rörliga kostnader för handel med värdepapper (courtage). Avgiften avser kalenderåret 2018. Den kan variera något från år till år.

Mer information om gällande avgifter kan du få från din återförsäljare eller i fondens informationsbroschyr, som kan laddas ned från vår hemsida.

För information om minsta investeringsbelopp och månadssparande hänvisas till:

<https://www.isec.com/upl/files/148978/infobroschyr-proxypetroleum-energy.pdf>

Information om fondbolagets ersättningspolicy är tillgänglig på www.isec.com. En papperskopia kan fås kostnadsfritt på begäran.

ISEC Services AB kan hållas ansvarigt endast om ett påstående i detta faktablad är vilseledande, felaktigt eller oförenligt med de relevanta delarna av fondens informationsbroschyr.